

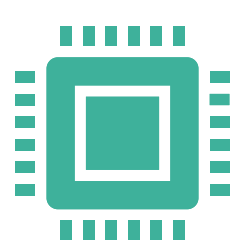
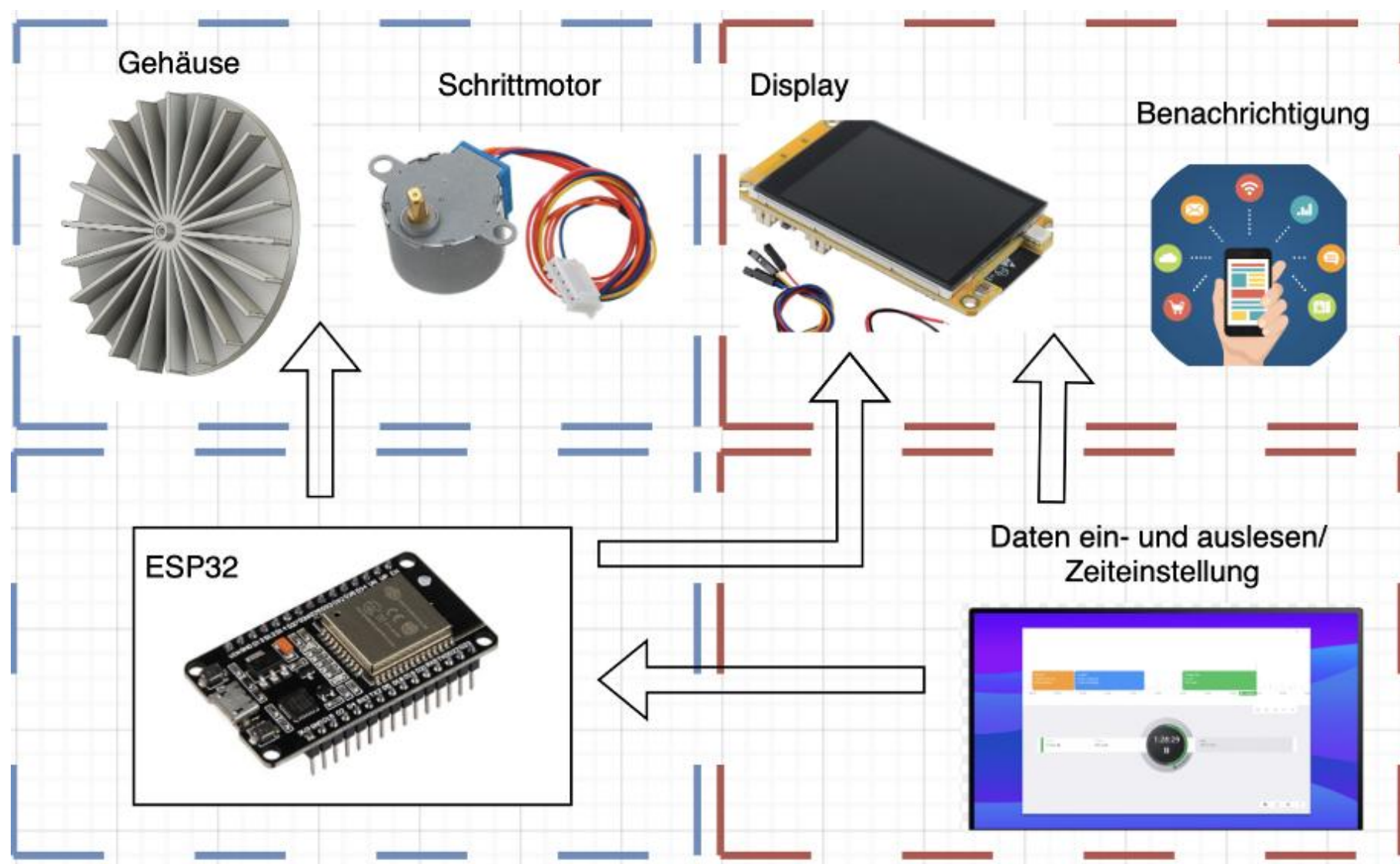
# Smart Medicine Organizer Smedo



## PROJEKTIDEE

Smedo ist ein Freund und Helfer für alle Menschen, die regelmäßig Tabletten nehmen müssen.

Egal ob das Erinnern an die Einnahmezeit, oder das Überprüfen, ob die Tabletten genommen worden sind, Smedo übernimmt alle Aufgaben für sie.



## TECH-FACTS

Für die Ausgabe der Tabletten wird eine Sektor-Scheibe mit einem Motor gedreht, welche die Medizin gezielt, kontrolliert und der Uhrzeit entsprechend ausgibt. Datum und Uhrzeit können von einem integrierten Display entnommen werden. Ebenso signalisiert das Display rechtzeitig den Einnahmezeitpunkt der Tabletten.

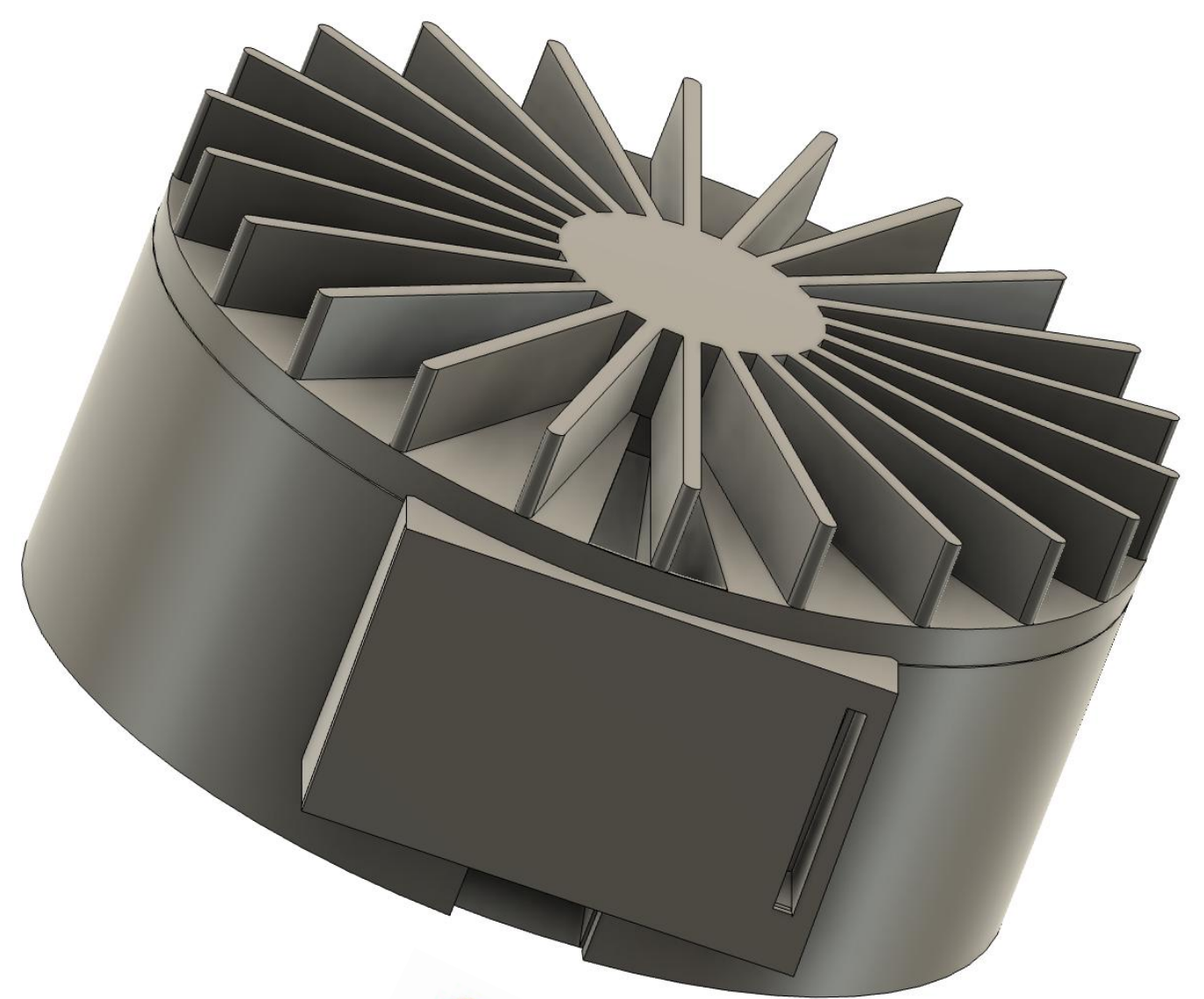
Die Verwaltung des Gerätes erfolgt bequem über eine Smartphone-App, die der Überwachung und Konfiguration der Medikation dient.

## FUNKTIONSWEISE



Smedo funktioniert in folgenden Schritten:

- Befüllen der Medikamentenbox
- Auswählen der Ausgabezeiten über eine App
- Medikamenten werden für Patienten ausgegeben
- Patient bekommt Warnung, wenn die Tabletten zu nehmen sind
- Benutzer betätigt Taste, zur Sicherstellung der Einnahme der Tabletten



# ESP32



Visual Studio Code



Ramiz Music, Marco Urch  
Dipl.-Ing. Werner Moser  
Diplomarbeit, 5CHEL, 2025/26

