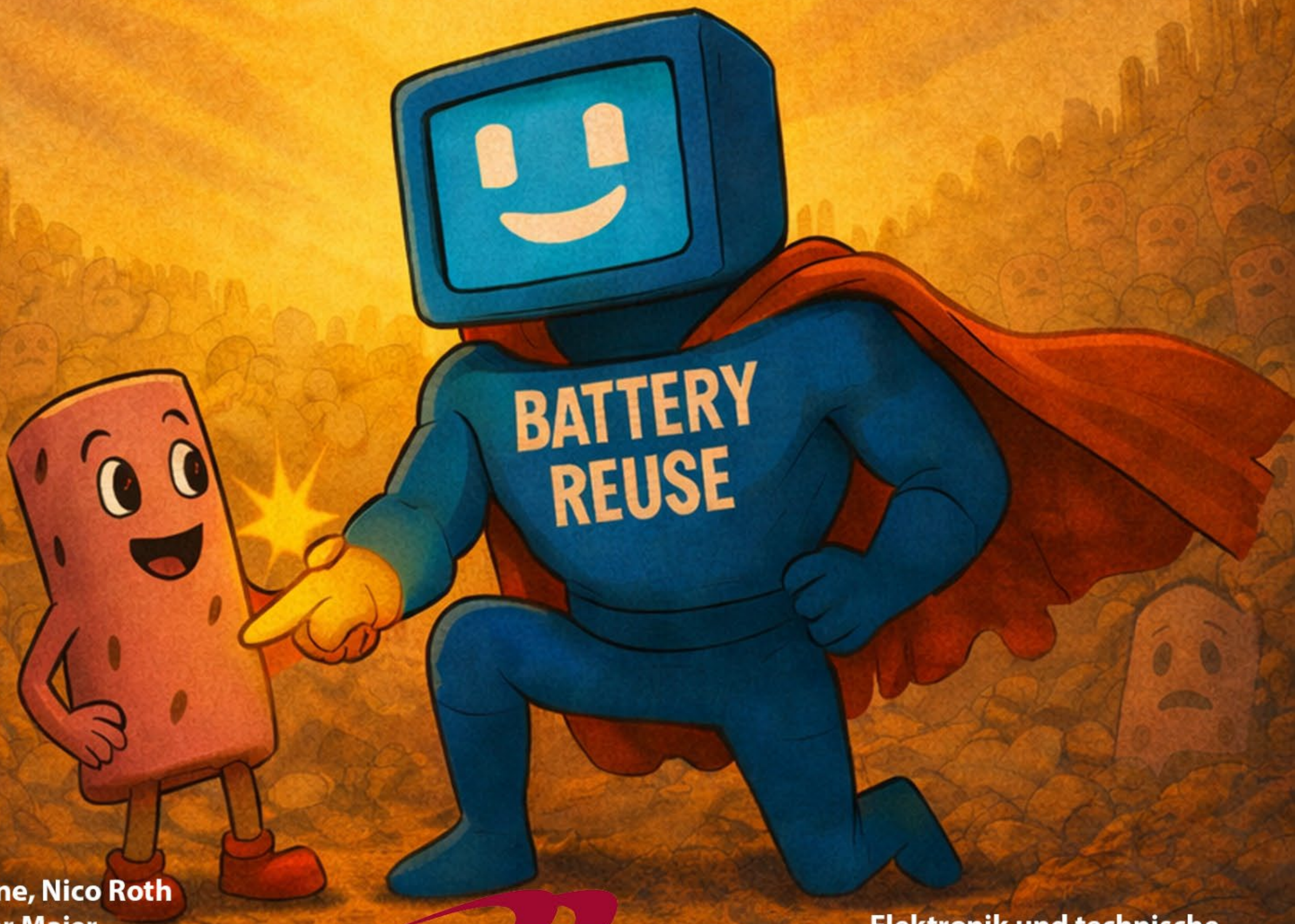




BATTERY REUSE



Immanuel Cerne, Nico Roth
Dipl.-Ing. Dieter Maier
Diplomarbeit, 5BHEL, 2025/26

HTL | Mössingerstraße

Elektronik und technische
Informatik

Battery Reuse prüft gebrauchte Akkuzellen, um funktionsfähige wiederzuverwenden und defekte sicher zu entsorgen. So werden Ressourcen geschont und die Nachhaltigkeit verbessert.

Funktionsweise:

- Testet vier Zellen gleichzeitig
- Messung von Strom und Spannung
- Automatische Kapazitätsberechnung
- Speicherung in Datenbank

Techfacts:

- Präzise Kapazitätsmessung
- Automatische Bewertung
- Zellen werden markiert
- Daten gespeichert & visualisiert

