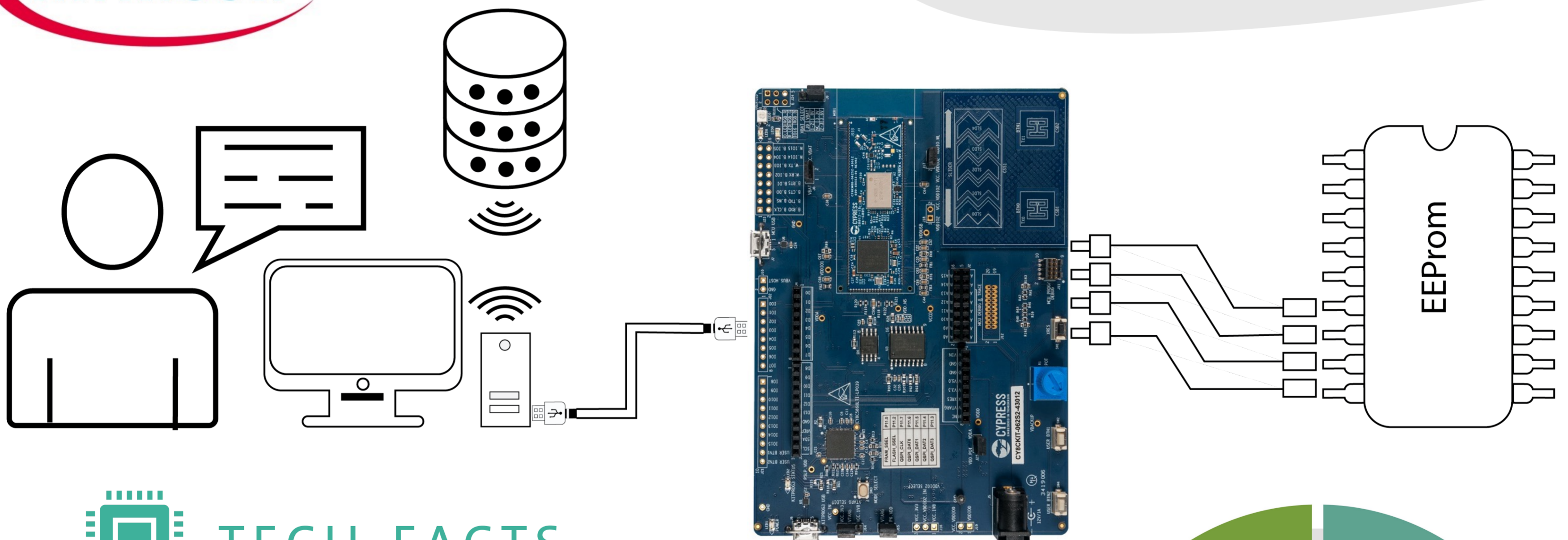


Unique ID for PCBs

PROJEKTIDEE

Das System der einzigartigen IDs für Testplatten in der Infineon, ist eine einfache und zugleich ausgeklügelte Methode, um das Tracking von Messaufbauten zu erleichtern und die Effizienz von Laboraufbauten zu optimieren. Damit eine ID einfach und automatisch ausgelesen und in die Datenbank gespeichert werden kann, befindet sich an jedem Laborplatz ein Mikrocontroller, der mit der Testplatte verbunden werden kann.



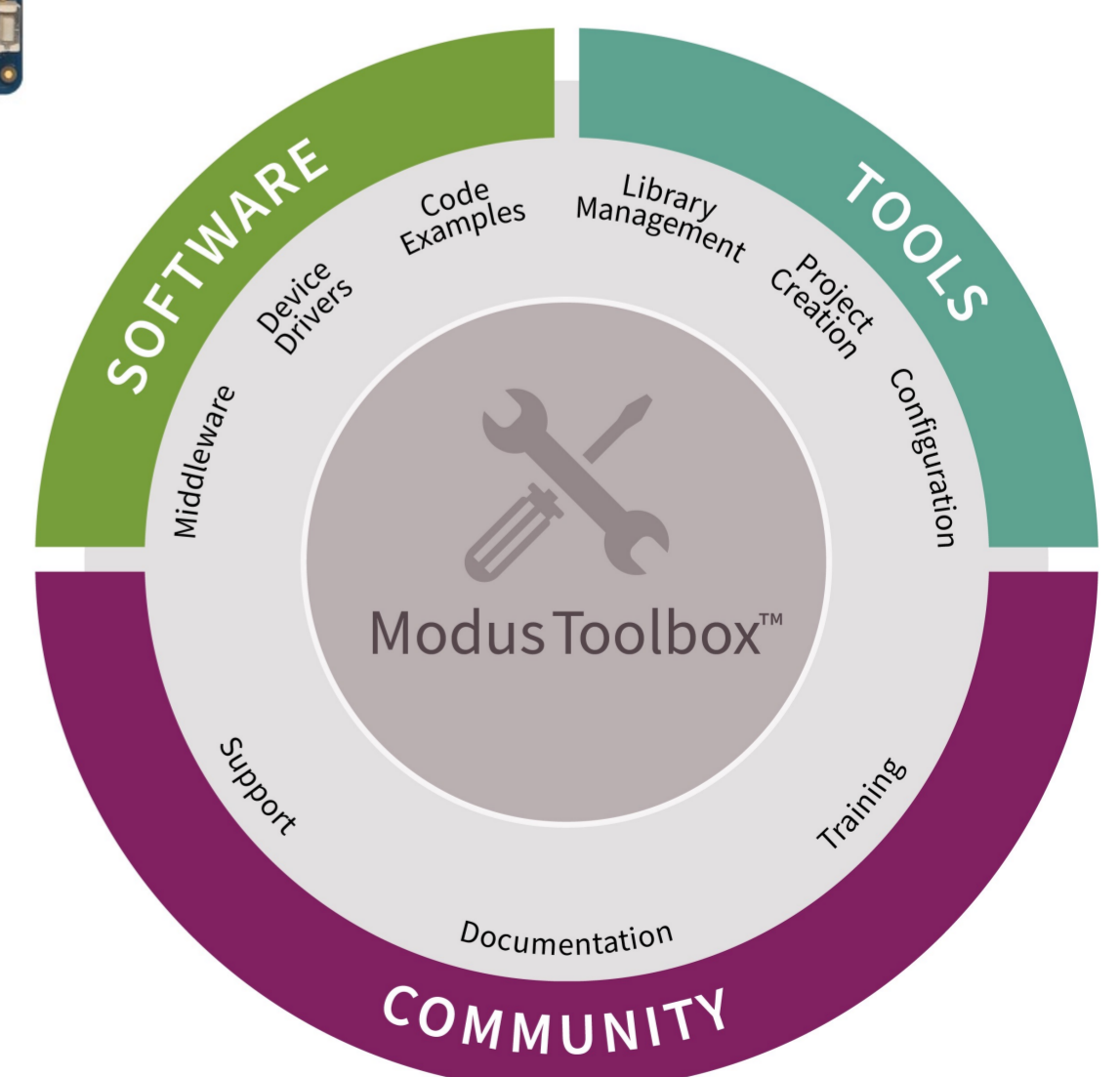
TECH-FACTS

Die zentrale Steuereinheit ist ein Mikrocontroller, der eine Applikation und eine externe Speichereinheit miteinander verbindet. Über die Applikation werden dem Mikrocontroller die Adresse, die ID und der Befehl übergeben. Der Mikrocontroller speichert die übermittelten Informationen in seinem internen Speicher, welcher je nach Befehl entweder liest, schreibt oder den externen Speicher löscht.

FUNKTIONSWEISE



1. ID zuweisen und überschreiben
2. Auslesen der ID für Administrationszwecke
3. Vollständiges Löschen des Speichers für IDs möglich
4. Automatisches Auslesen und Speichern der ID in eine Datenbank



Claudio Hauptmann, Florian Edelsbacher
 DI Thomas Aichholzer, BSc., BEd.
 Diplomarbeit, 5BHEL, 2024/25

