

SMARTMEDITOWER II



PROJEKTIDEE

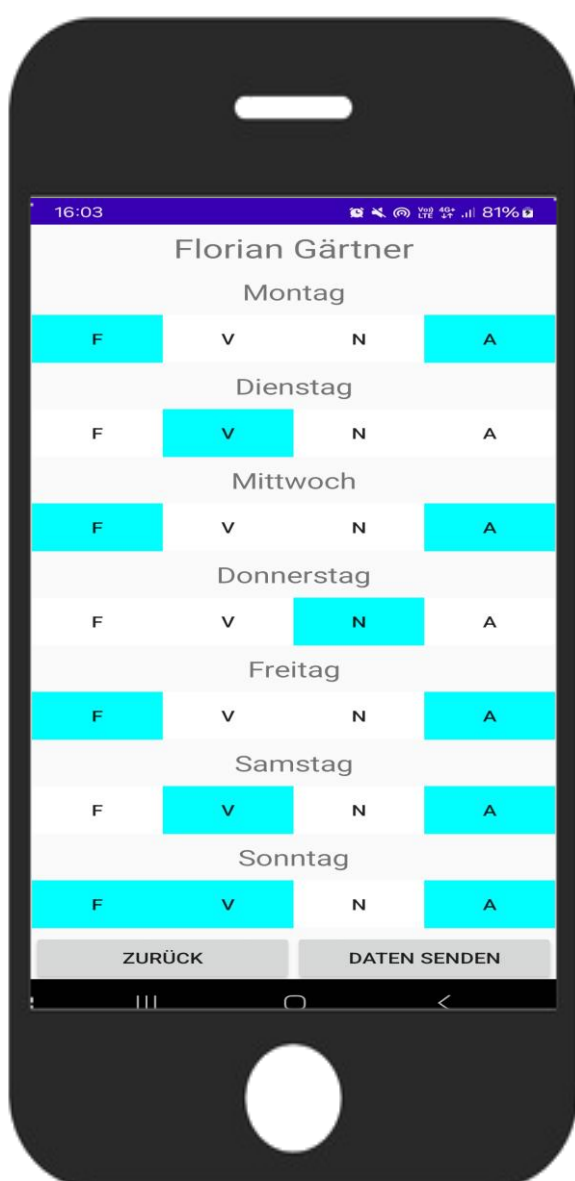
Es soll ein smarterer Medikamenten-Turm entwickelt werden, welcher die Medikamenteneinnahme eines dementen Patienten überwacht, um das Pflegepersonal zu entlasten.

FUNKTIONSWEISE

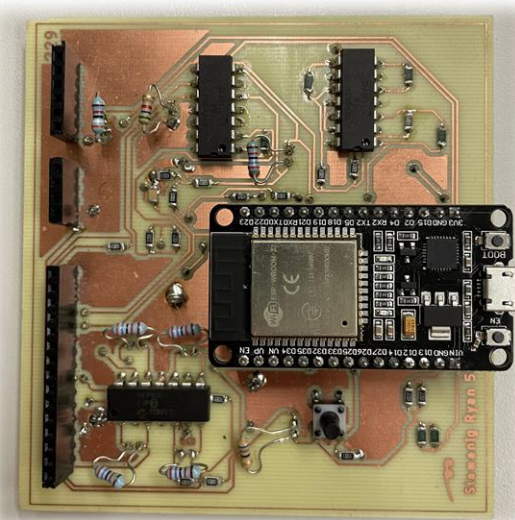


- Zuerst soll der smarte Medikamenten-Turm den Patienten selbst informieren, das Medikament einzunehmen.
- Erfolgt dennoch keine Einnahme, wird der Betreuer mittels Überwachungsapp informiert.

Mobilendgerät



Mikrocontroller



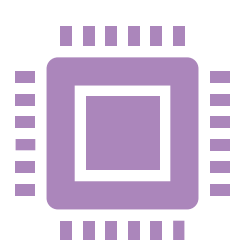
Medikamententurm



Ist-Stand

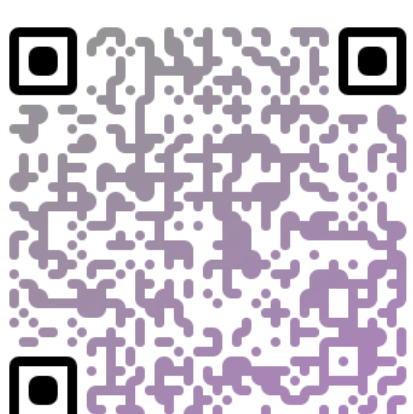
Soll-Stand

Digitalisierte Daten



TECH-FACTS

Der Turm erfasst mittels optischer Sensoren den aktuellen Tablettenstand, der von einem Mikrocontroller mit dem Einnahmeplan verglichen wird. Mit HTTPS als Schnittstelle, wird die Verbindung zur Pflege-App aufgebaut. Dadurch erhält das Pflegepersonal die volle Übersicht.



Florian Gärtner, Ryan Slamanig
Dipl.-Ing. Bruno Della Schiava
Diplomarbeit, 5BHBG, 2024/25

