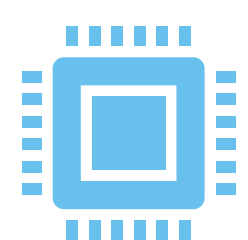
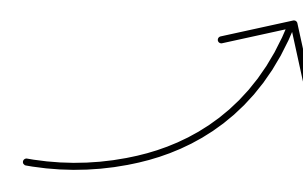
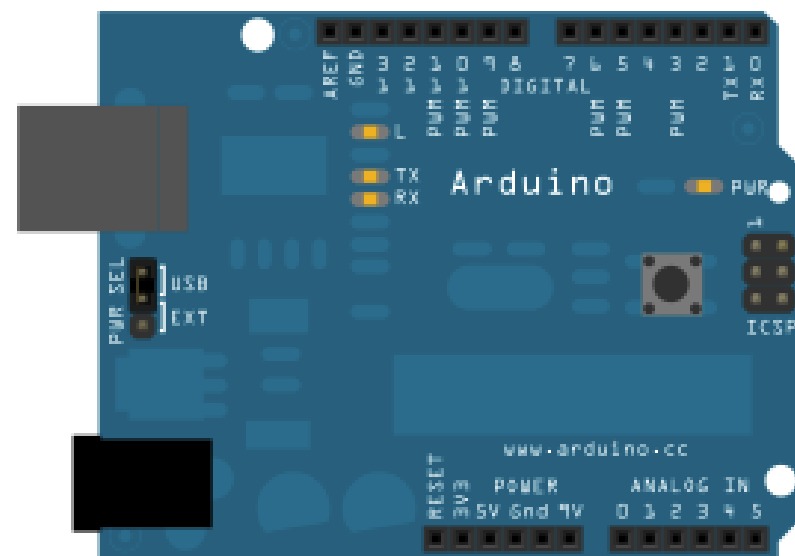
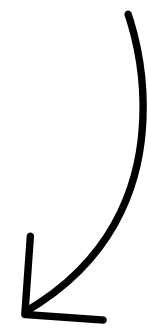
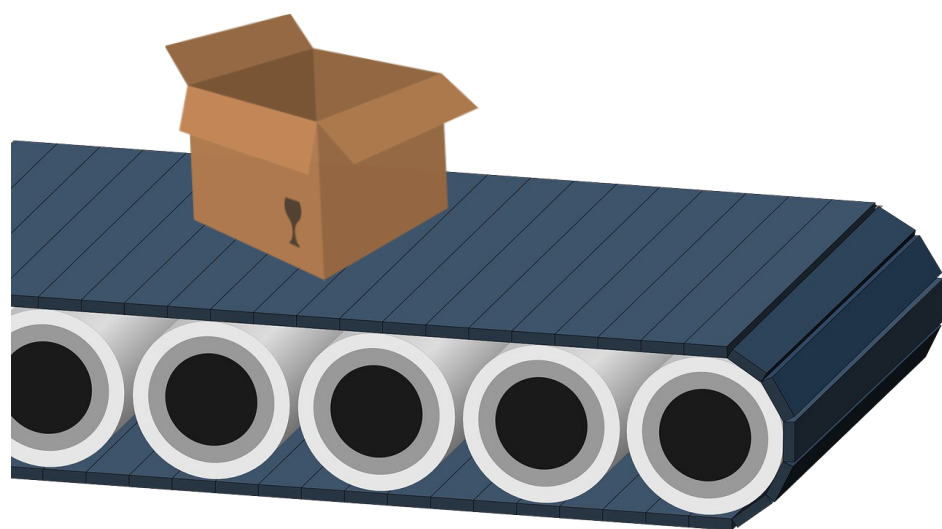


AUTOMATED PACKAGE TRANSPORT SYSTEM (APTS)



PROJEKTIDEE

APTS - Ein automatisiertes System zur Aussortierung von Paketen, welches im Werkstättenunterricht eingesetzt wird. Es vermittelt den Schülern die Funktionsweise solcher Systeme und bietet praxisnahe Übungsmöglichkeiten.



TECH-FACTS

Das System kombiniert SPS und Arduino, um Sensoren für die Paketerkennung sowie Schieber und Greifer zur Steuerung der Pakete einzusetzen. Im Unterricht bietet es Schülern die Möglichkeit, praxisnahe Erfahrungen zu sammeln und wichtige technische Kompetenzen für ihre berufliche Zukunft zu erwerben.

FUNKTIONSWEISE



- Förderband:** Transportiert die Pakete und erlaubt es, die Geschwindigkeit manuell über ein Potentiometer (links/rechts) oder per Software flexibel anzupassen.
- Pusher:** Ein mechanischer Schieber, der ausgewählte Pakete seitlich vom Band schiebt.
- Greifer:** Hebt bestimmte Pakete vom Förderband und setzt sie an einer definierten Stelle ab.
- Sensoren:** Erfassen Daten über die Pakete (z. B. Größe) und steuern die Sortierung durch Pusher und Greifer.

