

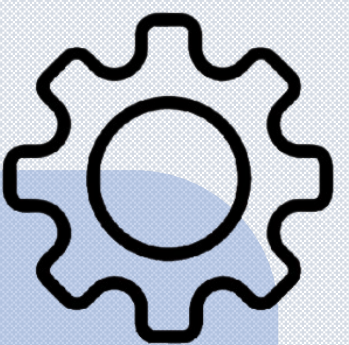
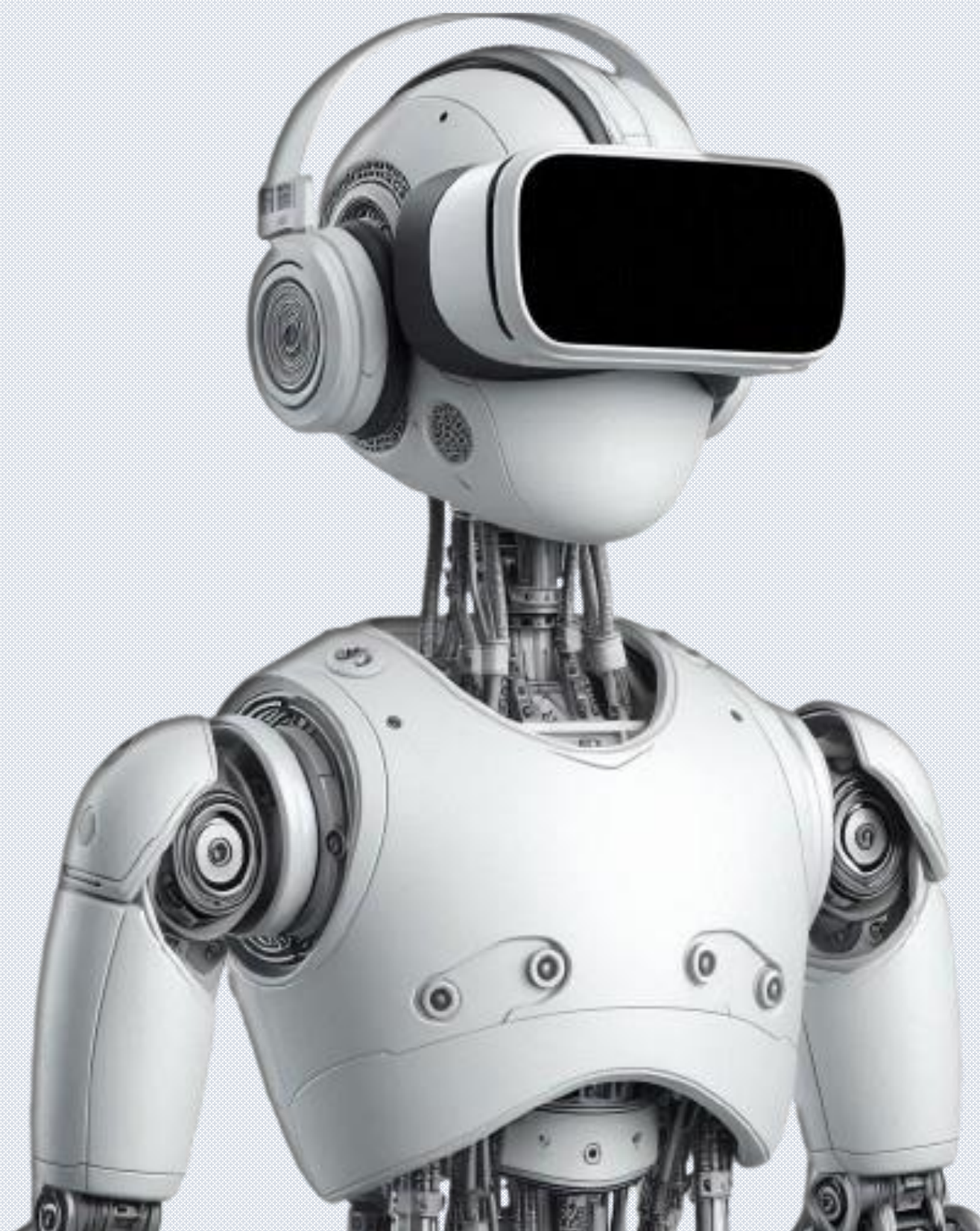


ByteBuddy



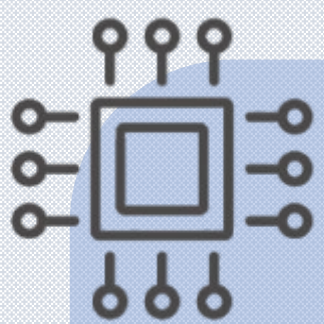
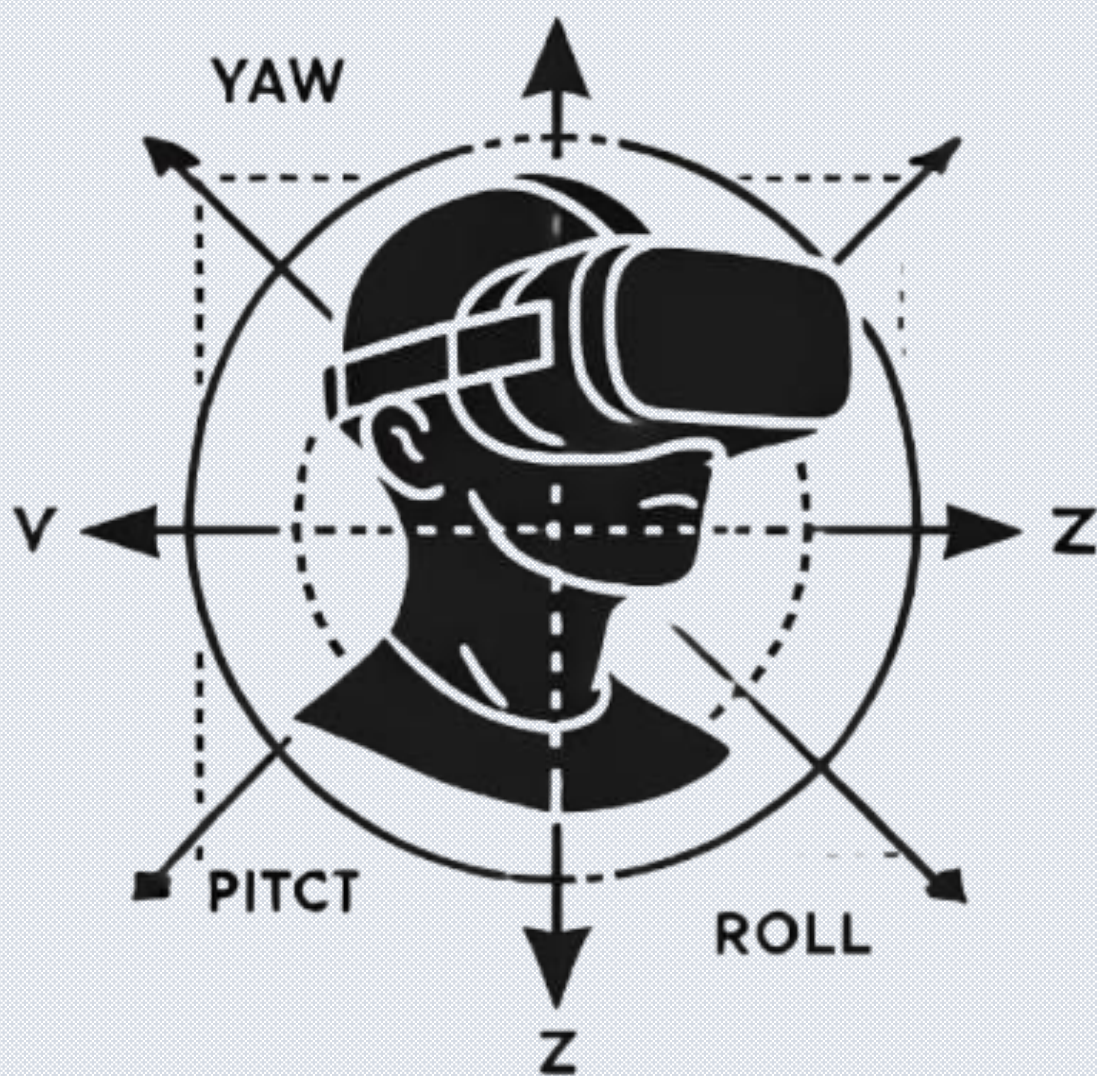
Idee:

ByteBuddy: Ein Telepräsenzsystem mit dem InMoov- Roboter, KI- Gestenerkennung und VR- Brille zur Übernahme der Robotersicht und Headtracking



Funktionsweise:

- Gestenerkennung mittels Kamera und KI
- Headtracking via VR- Brille
- Datenübermittlung über MQTT
- Ansteuerung der jeweiligen Servomotoren



Tech- Facts:

- Der Livestream für die VR- Brille läuft auf einem Raspberry Pi
- Die Sensordaten von der VR- Brille und die Daten der Gestenerkennung werden über MQTT auf einen ESP32 gesendet
- Der ESP32 ist ausgestattet mit einem PWM- Modul und steuert die benötigten Servomotoren an