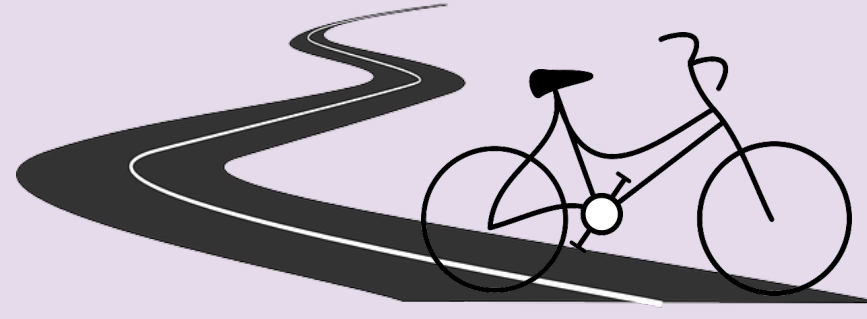
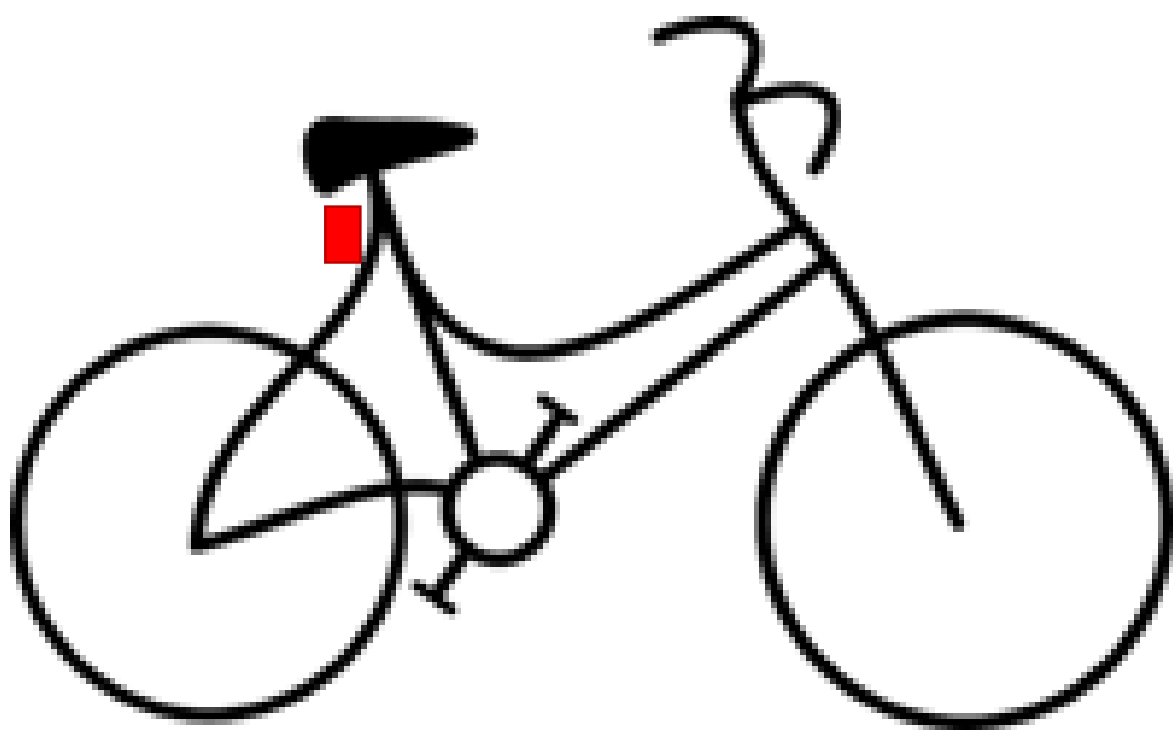


# SafeCycle



## PROJEKTIDEE

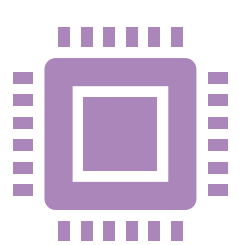
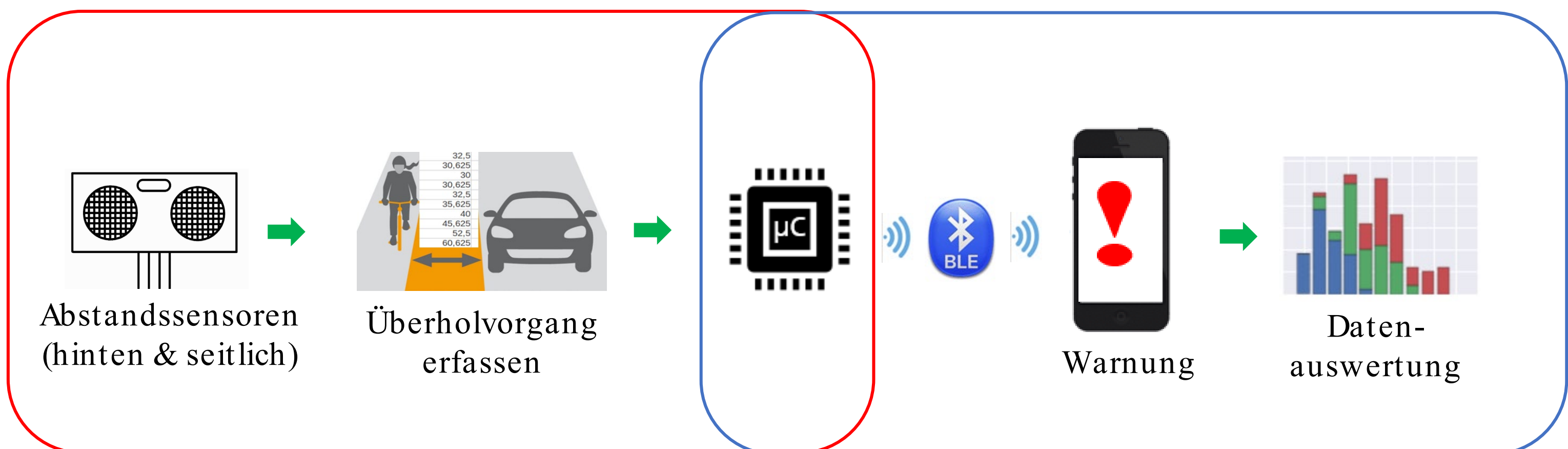
SafeCycle steigert die Sicherheit von Radfahrern und Radfahrerinnen mit Abstandsmessungen, Echtzeitwarnungen und statistischen Auswertungen – für eine sichere und nachhaltige Mobilität.



## FUNKTIONSWEISE

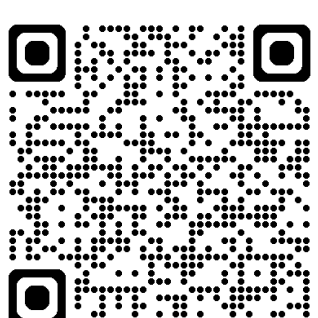
Das SafeCycleGerät wird am Fahrrad montiert und über das eigene Smartphone gesteuert:

- Smartphone mit dem Gerät verbinden.
- Fahrt starten und Warnungen direkt in der App empfangen.
- Nach der Fahrt Statistiken und Auswertungen bequem abrufen.



## TECH-FACTS

- Erkennung annähernder Fahrzeuge → hinterer Sensor
- Erfassung des Überholabstands → seitlicher Sensor
- Warnung während der Fahrt → Smartphone-App
- Datenanalyse & -speicherung → Google Firebase



Antonia Gigacher, Natalie Horn  
Dipl.-Ing. Thomas Benetik  
Diplomarbeit, 5AHBG, 2024/25

