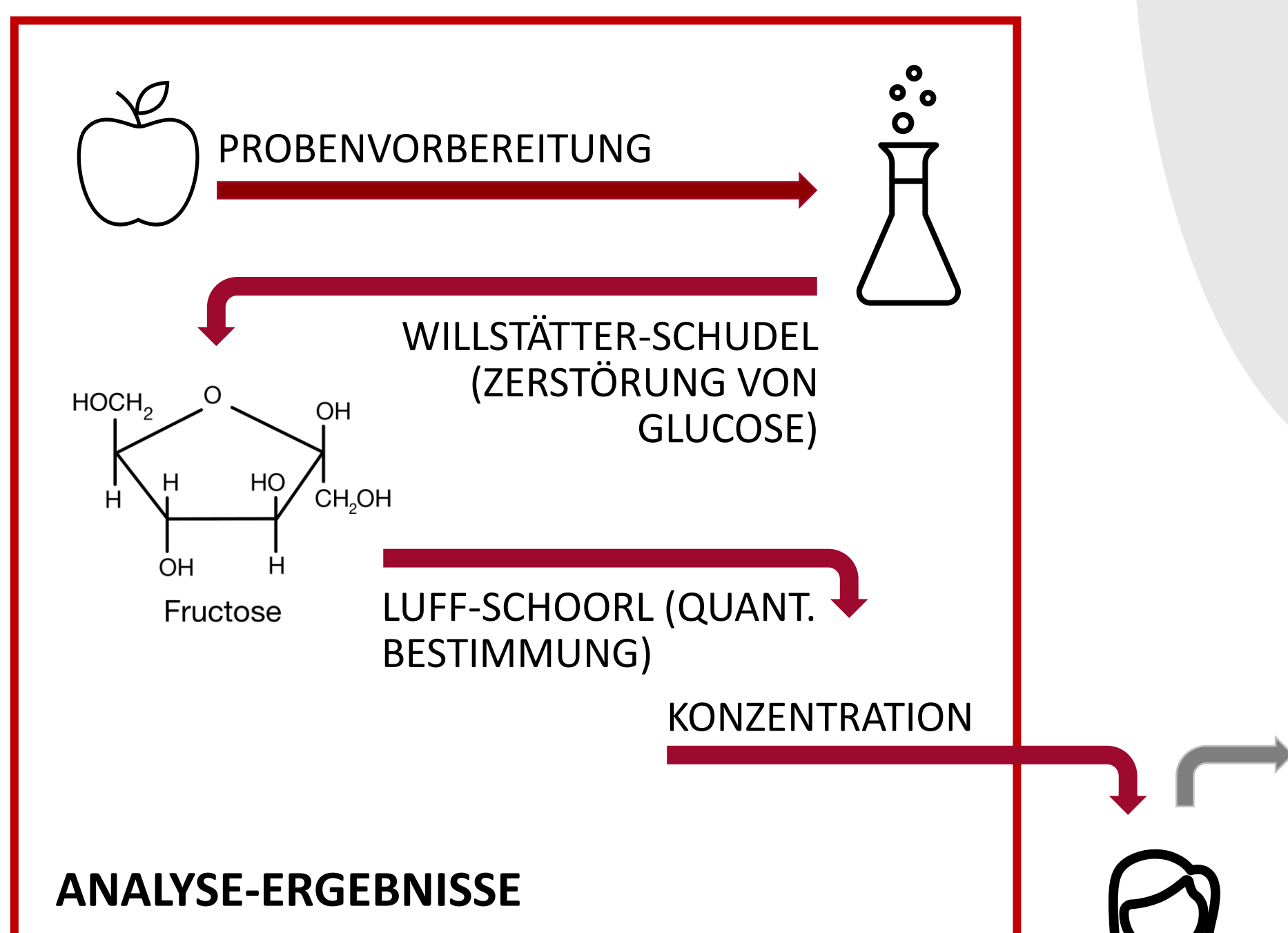


FRUCTO-TRACK

PROJEKTIDEE

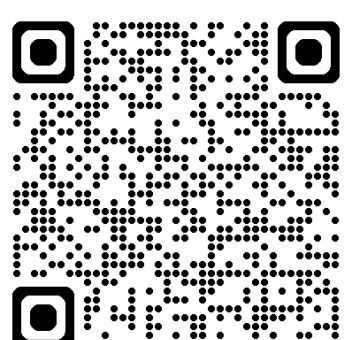
Die App Fructo-Track wurde für Personen mit Fructoseunverträglichkeit entwickelt. Diese erleichtert die Dosierung von Enzymtabletten maßgeblich, die die aufgenommene Fructose abbauen und Beschwerden vermeiden, indem die Fructoseaufnahme getrackt wird.



ELINA PLAMBERGER-RENNER

CHEM-FACTS

Die Daten der App werden sowohl aus einer Internet-Datenbank bezogen als auch im Rahmen des chemischen Teils dieser Arbeit gewonnen. Der Fructose-Anteil von Lebensmitteln wird nasschemisch-analytisch über die Derivatisierung nach Willstätter-Schudel und die quantitative Methode nach Luff-Schoorl bestimmt.

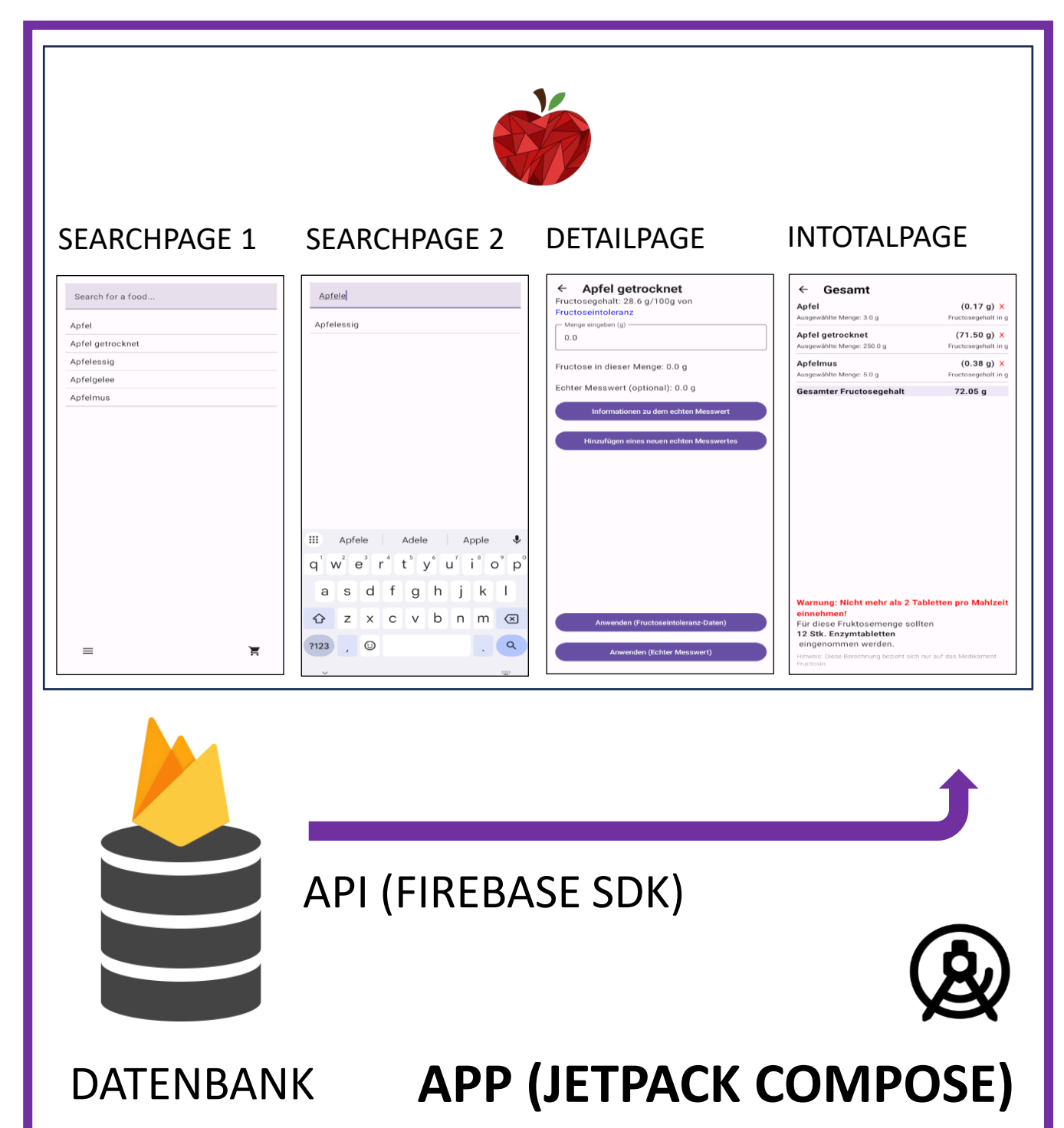
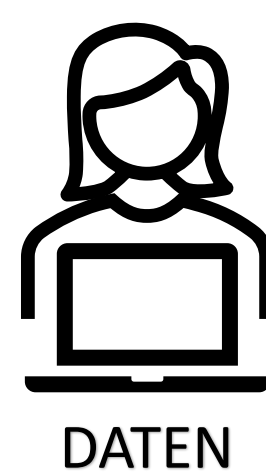


Fabienne Ogris, Elina Plamberger-Renner
Dipl.-Ing. Dr. Philipp Moll, Mag. Dr. Daniel Cas BEd.
Diplomarbeit, 5AHBG, 2024/25

FUNKTIONSWEISE

Die App funktioniert folgendermaßen:

1. Die Betroffenen geben an, was und wie viel sie essen werden.
2. Der Fructosegehalt des Lebensmittels oder auch der Lebensmittel wird/werden berechnet.
3. Es wird die Anzahl an Enzymtabletten ausgegeben, die benötigt werden, um die konsumierte Fructose abzubauen.
4. Bei einer zu hohen Dosis an Enzymtabletten wird eine Einnahmewarnung ausgegeben.



FABIENNE OGRIS

