

Mobile Network Remote Control

Dominik Karasin, Daniel Sittlinger



💡 IDEE

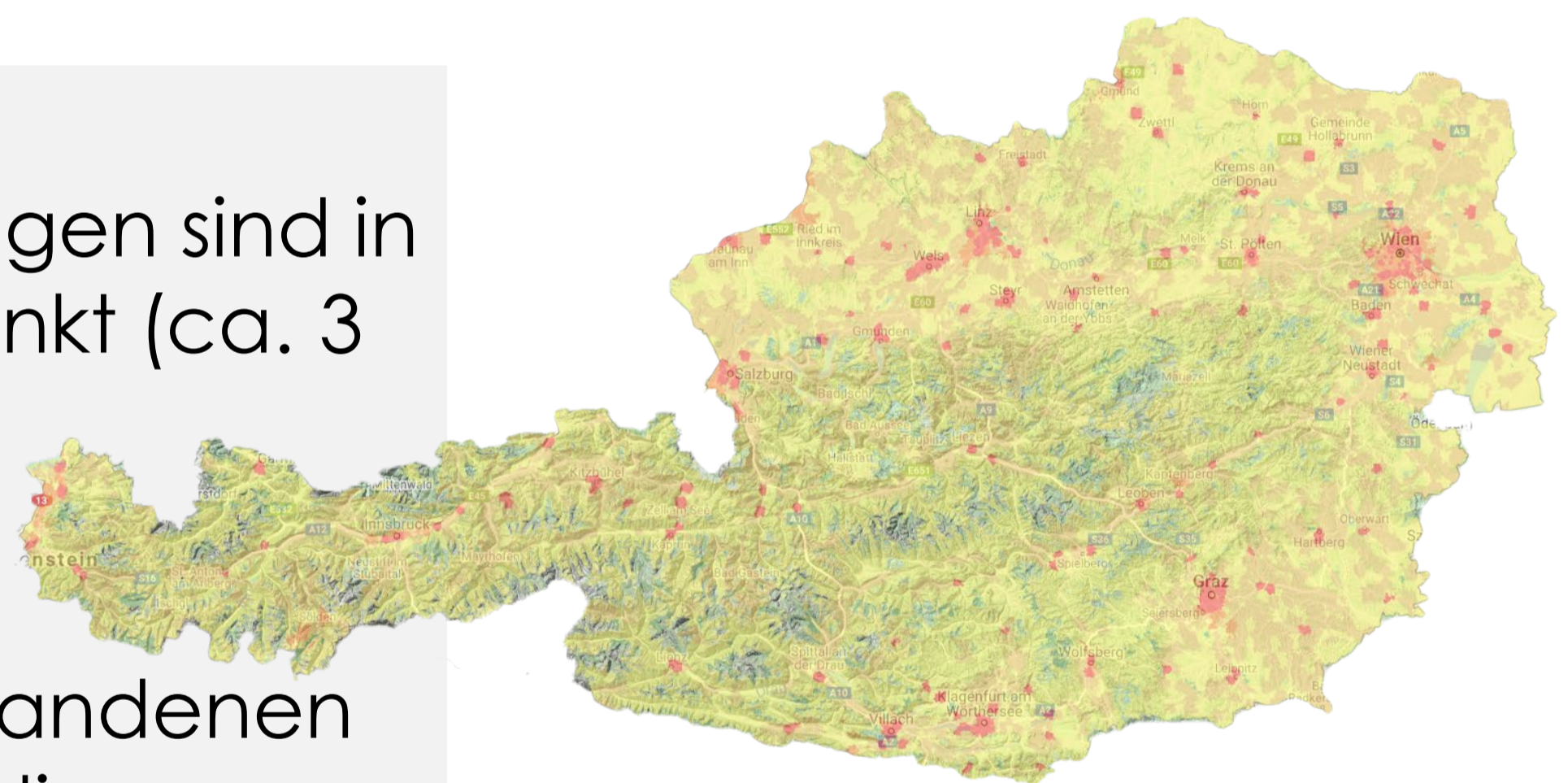
Fernsteuerung eines Modellautos über das Mobilfunknetz

Bedienung erfolgt über einen Windows-PC

❓ WARUM

Herkömmliche Fernsteuerungen sind in ihrer Reichweite eingeschränkt (ca. 3 km)

Durch die Nutzung der vorhandenen Mobilfunkinfrastruktur kann die Reichweite drastisch erhöht werden



i LÖSUNG

Windows-App mit benutzerfreundlichem Interface und Visualisierung der Sensorwerte (Position, Geschwindigkeit)

Als Empfänger dient ein Einplatinencomputer mit LTE-Adapter