

S.O.L.A.R

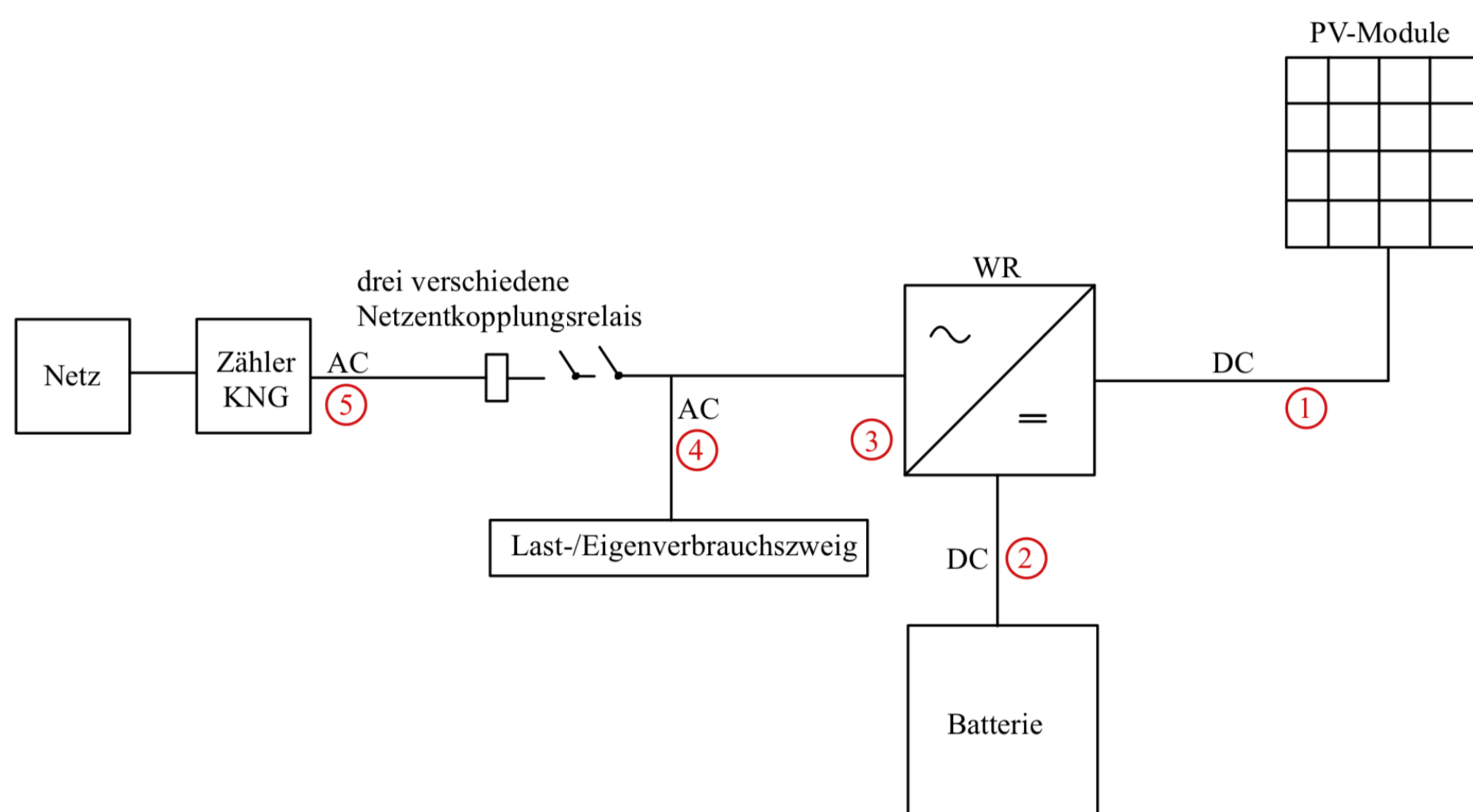
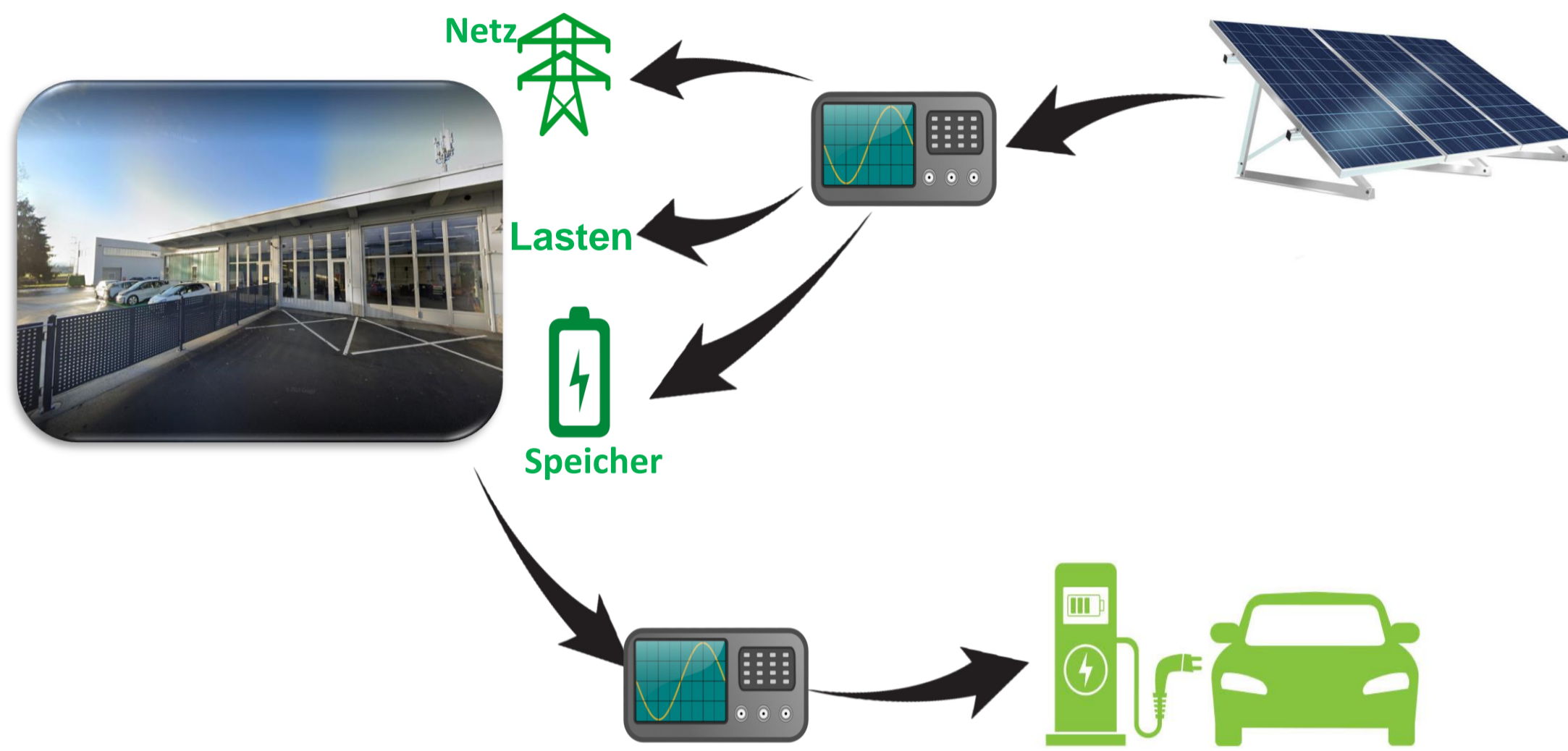
Erweiterung des KNG-Labors durch eine PV-Messanlage

Lukas Treissmann Samuel Wrulich

IDEE

Entwicklung und Aufbau einer **PV-Messanlage** im KNG-Labor in der Kirchengasse 104:

Einfache Messung aller wichtigen Parameter einer in Betrieb stehenden PV-Anlage.



WARUM

Bisher bestehen in unserer Schule keinerlei Möglichkeiten **praxisnahe Erfahrungen** mit erneuerbaren Energien zu sammeln.

Durch die rot gekennzeichneten Messpunkte haben die Schüler erstmals die Möglichkeit **wirkliches Verständnis** für Solaranlagen aufzubauen.

LÖSUNG

Durch die Entwicklung eines **umfangreichen Messkonzeptes**, wird es möglich sein, mit Hilfe eines Oszilloskops und einem e-berle Modul, alle Ströme und Spannungen **messen** bzw. **analysieren** zu können. Alle Messungen sind **schnell und einfach** durchzuführen.

