

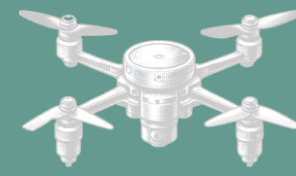
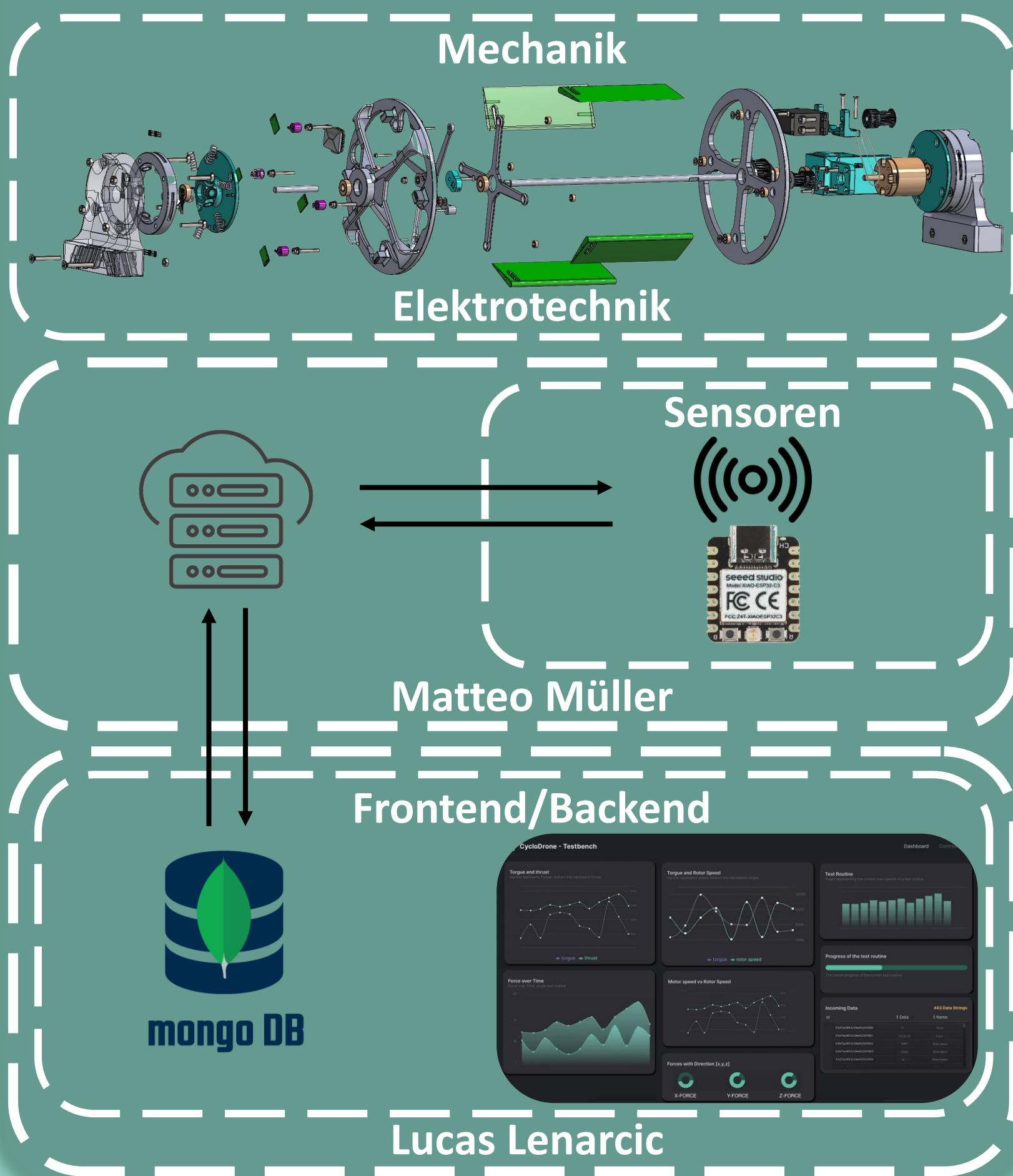
Cyclo Test-Bench

Elektronik und Technische Informatik



PROJEKTIDEE

Die Cyclo Test-Bench, soll zur Effizienzermittlung eines neuartigen Drohnenantriebs dienen und repräsentative Vergleichsdaten liefern.



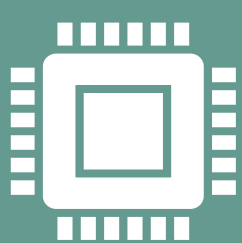
FUNKTIONSWEISE

Hardware

- Steuerung des Prüfstandes
- Sensordaten auslesen
- Datentransfer

Software

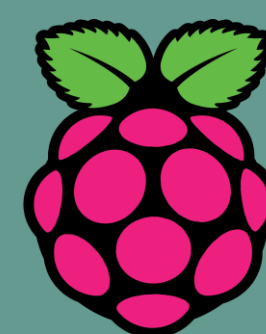
- Rest API – Datenempfang
- Backend – data processing
- Frontend – Datenvisualisierung



TECH-FACTS

Die Steuerung des Prüfstandes erfolgt über die Website, die die Steuerdaten an den ESP32 sendet.

Die Messdaten werden durch den ESP32 an die Datenbank gesendet und auf der Website visualisiert.



RaspberryPi



MongoDB



ExpressJS



ReactJS



NodeJS



Lenarcic Lucas, Müller Matteo
Dipl.-Ing. Harald Grünanger
Diplomarbeit, 5AHEL, 2023/24



HTL | MÖSSINGERSTRASSE